

Our website is made possible by displaying online advertisements to our visitors.  
Please consider supporting us by disabling your ad blocker.

## 热门股:克立斯建筑上挑RM1.20

Nanyang Thu, Nov 22, 2018 - 9 hours ago

克立斯建筑（CRESBLD，8591，主板建筑股）日线股价趋势，于11月21日显现一段技术反弹走势，闭市时报1.07令吉，按日涨12仙或12.63%。短期间该股或会上挑1.08至1.20令吉的阻力关口。

### 21/11/18行情

闭市：1.07令吉

起落：+12仙

成交量：55,953宗

最高：1.10令吉

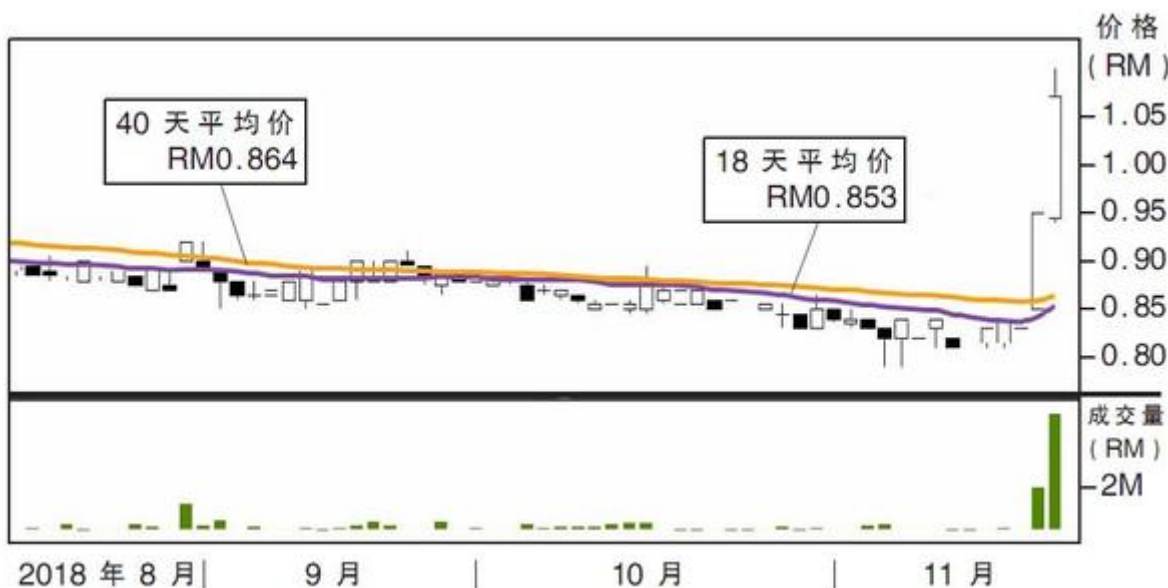
最低：94仙

本益比：6.564倍

毛周息率：3.738%

52周最高：1.10令吉

52周最低：79仙



Translate

View Original Article (<http://www.enanyang.my/news/20181122/热门股克立斯建筑上挑rm1-20/>)



Share